

金城学院幼稚園

2021年

# こどもニュース

No. 15

12.9 発行



昨日の礼拝では3本目のろうそくに火が灯りました。前回のこどもニュースにも書きましたが一本一本ゆっくりと明かりが増えていく様子を子ども達は固唾をのんで見守ります。全園児がそろい160人もの子ども達が集まっているのに、遊戯室はその間、何とも言えない静けさに包まれるのです。「師走」と言われる12月ですが、こうして心を静かにして本当に大事なことは何かを考え、一緒に感じる時間を持てることを心から感謝します。

すでに2回行われた保護者の皆様の讃美歌練習では、有志の方々のご協力のもと美しい歌声が遊戯室に響きました。この讃美歌練習も昨年度は実施できなかったのが初めて参加された方も多かったのではないかと思います。「まだ参加していない」「もっと歌いたい」方はぜひ13日(月)の会にご参加ください。「練習」と名前がついていますが上手に歌えることが目的なのではありません。子ども達とともに迎える讃美礼拝が大人にとっても、より豊かなものになるようにという園の願い、また讃美歌と一緒に歌うことで子ども達と喜びを分かち合いたいという保護者の願いが合わさり、長年実施されてきました。毎年、兄弟の讃美礼拝を経験されている保護者の方々が、子ども達が歌う場面のエピソードなども交えながら会をリードしてくださり、それが脈々と受け継がれてきました。

こうしてみると当たり前に行われてきたもの全てに、ここまで園に繋がってきた多くの方々の願いが込められていたことにあらためて気づきます。子どもだけではなく大人もともに「愛され、育ちあう」、それはいきなり実現するわけではなく日々のお互いへの小さな配慮や感謝、気持ちを寄せ、言葉にして伝えていくことの積み重ねの上にあるのでしょうか。あと一週間となったアドベントの時期をそのような心持ちを大事に過ごしていきたいと思います。

児玉 芽 

## ◆いよいよクリスマス◆

来週木曜日には、讃美礼拝の日を迎えます。子どもたちは11月中旬ごろから少しずつ準備を進めてきました。献金袋やアドベントカレンダーの飾りづくり、もみの木の飾りつけ etc...目に見えることを通して、また、クリスマスの意味を知っていくことやアドベント礼拝を重ねる中で気持ちが高まること etc...、保護者の皆さんはいかがでしょうか。

クリスマスの意味や子どもたちのクリスマスへ向けての準備について理解を深め、お一人おひとりが心の準備をしていただきますように。これまでに発行しました『こどもニュース』を読み返してみるのもオススメです！

### 讃美礼拝を共に捧げてくださいる方々へのお願いと確認 ～ご理解とご協力をお願いします！～

- ✦ クリスマス讃美礼拝当日の朝を穏やかな気持ちで迎えるためにも、「クリスマス当日・警報時の日程変更について」(11/9発行のお手紙)と「讃美礼拝のお知らせ」(12/9発行のお手紙)をお読みいただき、登園時間や持ち物などの確認をお願い致します。
- ✦ 当日の欠席連絡は、8:30~50にお願いします。また、讃美礼拝中はインターホン・電話での対応はできません。ご了承ください。
- ✦ 感染対策の為、年長児保護者のみの参加となります。席数は園児一人につき1席です。座席は決まっていますので、お互い譲り合ってお座りください。大勢の席をとることはやめましょう。
- ✦ 子どもたちの入場開始は9:45頃です。子どもの様子によって、前後することがありますが、入場開始以降の出入りは出来ません。やむを得ず途中退室される方は、マナ側の扉をご利用ください。
- ✦ 2000年前、初めてのクリスマスは暗い小さな馬小屋で、静かに厳かにイエスさまをお迎えしました。讃美礼拝中はその馬小屋のように遊戯室全体を暗くし、心静かに行われます。保護者の方々も、携帯電話の電源を切る、カメラやスマホ、タブレットでの撮影禁止などのご協力をお願いします。
- ✦ 礼拝後、子どもたちは着替えを済ませ、各クラスにて帰りの支度をします。年長児保護者の方は、この間に遊戯室の片付けなどお手伝いくださると助かります。

細かな点までお願いしましたが、何よりも願っているのは  
“イエスさまを中心に”多くの方々と礼拝を捧げることです。  
当日は、子どもたちとおうちの方と共に礼拝の時を持てますように。



# しずかなクリスマス

しずかに美しく

Cmaj7 Am Cmaj7 Am Cmaj7 A7 Dm

1. ひつじ かい は ひつじ とねむる しずかな クリスマス くつ  
 2. マツチ うり は はだ しでねむる しずかな クリスマス にん

Dm Dm(onC#) Dm(onC) Dm(onB) Dm G7 C

みがきは こいぬ とねむる しずかな クリスマス  
 ぎよ ひめは あぶくにとける しずかな クリスマス

F G C Dm7 G7 C

ひくねん む か し から - ひくねん みらいま  
 ひくの も の がた りが - ひくねん くりかえす

F G7 C Dm D7 G7

せんねん む か し から - せんねん みらいま  
 せんの も の がた りが - せんねん くりかえす とお

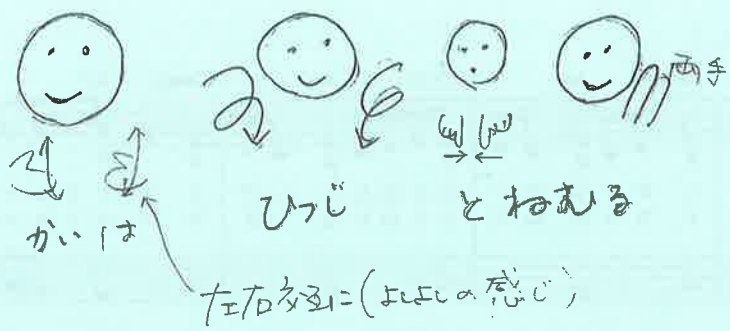
F F#dim C A7 Dm G7 C

い そらに ほし がまたたく しずかな クリスマス  
 い まどに あか りがともる しずかな クリスマス

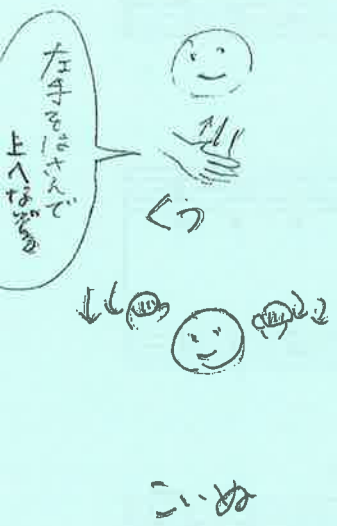
# しあがたな クリスマス ☆



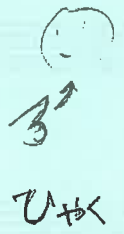
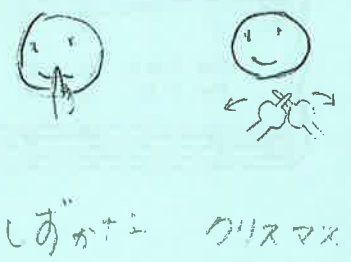
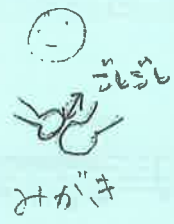
① ひじ

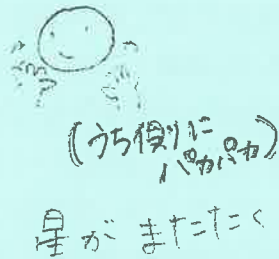
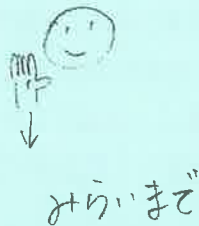
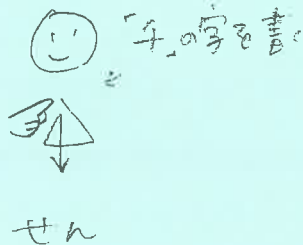
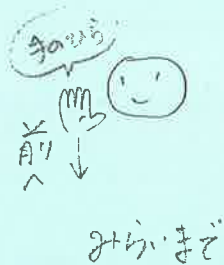


たてのまわり = (おどろきの感じ)



左手をひきこんで  
上へたがる





年長さんには手話を教えるなら歌ってあげよう。  
おうちでも歌ってみてください。